



## Matériel : Du nouveau au TST - Romandie

Depuis le mois juillet, le TST-Romandie compte une nouvelle unité de préparation robotique et inspection TV de 3.5to. Cette unité offre une ergonomie parfaite d'utilisation, puisqu'elle permet de gérer le robot et la caméra par l'intermédiaire d'une seule unité informatique, avec en complément, une caméra satellite.



## Chantier : Commune de Crans-Près-Céligny

Au cours de l'automne 2017, SCRASA a réalisé des travaux de réhabilitation des collecteurs EU par gainage UV-PRV sur la commune de Crans-Près-Céligny. Les difficultés du chantier ont été les accès pour l'acheminement des matériels car le collecteur se situe le long d'une rivière en sillonnant le fond d'un ravin. Ce n'est pas moins d'une vingtaine de tronçons qui ont été réhabilités durant 15 jours avec l'optimisation de deux unités UV. Ceci permettant d'installer jusqu'à 6 gaines en une seule journée. Ce défi a pu être relevé grâce à la très bonne préparation de chantier.

**La réhabilitation des collecteurs, c'est 545ml de gaine UV-PRV allant du DN250, DN300 et DN500.**

## Chantier : Inspection TV – Genève Aéroport

Au cours du printemps 2017, SCRASA a réalisé 2000ml d'inspections caméra dans des collecteurs EU/EP de l'aéroport Genève Cointrin. Cette opération s'est déroulée de jour comme de nuit dans le cadre des travaux de la nouvelle plateforme P50.

## Chantier : Les interventions

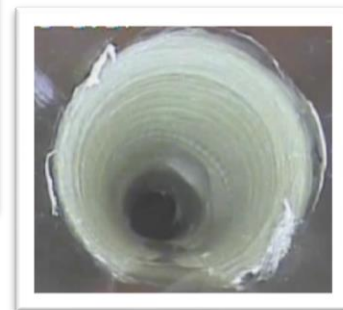
TST-Romandie s'est spécialisé dans les finitions de « fin de chantiers » :

Fraiser un piquet fer ou un piquet bois, trouver une solution du type manchette fibres de verre pour réparer une conduite PVC cassée qui obture une évacuation EU, étancher une conduite PVC qui s'est fissurée au moment de son emboîtement...



AVANT

APRES



## Innovation : Les branchements en gaines UV-PRV arrivent chez SCRASA



A l'encontre du processus de durcissement normal par vapeur et/ou eau chaude, la gaine arrive sur le chantier déjà imbibée de résine, comme pour les gaines que nous posons déjà.

Ceci permet un travail plus rapide et plus propre. En outre, il contribue à économiser une quantité considérable d'eau et d'énergie. La gaine durcie présente une résistance et une rigidité plus élevées.

