



POSE DE GLISSIÈRES



Ensemble construisons l'avenir !

**Une glissière de sécurité sauve des vies.
Pas seulement sur la route, mais aussi dans les parkings et sur les sites industriels.**

Elle protège aussi les bâtiments et les machines contre les dégâts.

Nous appliquons, en ce sens, une approche fortement inspirée par la situation.

- Quels sont les risques de sécurité sur place ?
- Comment pouvons-nous les minimiser ?



Nos prestations

- réactivité et disponibilité
- grand choix de glissières en stock
- références :
 - contrat de remise en état des glissières de sécurité suite aux accidents sur l'autoroute Genève-Lausanne
 - équipement de la nouvelle Z.I. de Zibay en glissières de sécurité pour la protection des ouvrages

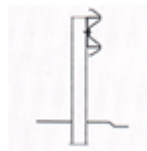




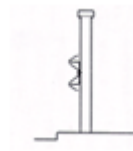
SCRASA offre une gamme complète de glissières de sécurité galvanisées avec poteaux bois ou acier. Toutes nos installations de glissières sont conformes aux normes OFROU en vigueur.



Dispositif de retenue central avec glissières de sécurité doubles profil A



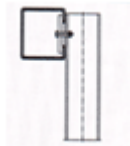
Dispositif de retenue latéral avec glissières de sécurité profil A
GSA 2.00m ou 4.00m



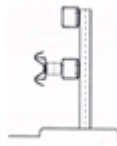
Dispositif de retenue latéral avec glissières de sécurité doubles profil A et main courante GSA 60'140 2.00m ou 1.33m



Parapet de sécurité en béton GB 150'180



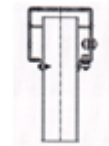
Dispositif de retenue latéral avec profil en caisson 130/150 mm
GS 130'150 2.00m ou 4.00 m



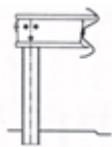
Dispositif de retenue latéral avec glissières de sécurité profil A et 2 profils en caisson 150/180 mm
GS A-2x 150'180 2.00m



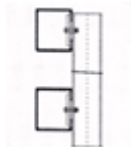
Glissières mobiles type VD-SEROC



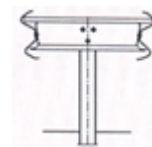
Dispositif de retenue central avec profil en caisson 150/180 mm
GS 150'180s 2.00m ou 4.00m



Dispositif de retenue latéral avec glissières profil A, distanceur et tendeur arrière
GS 480 A 2.00m ou 1.33m



Dispositif de retenue latéral avec 2 profils en caisson 130/150 mm
GS 2x 130'150 1.33m



Dispositif de retenue central avec glissières de sécurité doubles profil A et entretoises
GS 780 A 4.00m ou 1.33m

