



FORAGE DIRIGE

TRAVAUX SANS TRANCHEE



Ensemble construisons l'avenir !

Comment mettre en place de nouveaux réseaux ou renouveler des canalisations existantes en réduisant l'emprise des chantiers ?

Notre solution : LE FORAGE DIRIGE

Cette technique permet de positionner des conduites de diamètre 40 à 300 mm en polyéthylène, sur des distances variables en passant sous les ouvrages existants (voie de circulation, aménagement paysager, mur de soutènement,...).

L' étude détaillée des réseaux existants couplée au système de guidage précis de la tête de forage nous assure un passage en toute sécurité entre les différentes canalisations.



Principaux avantages de cette technique

- diminution des emprises de chantier (déviation de routes, accès des véhicules et des piétons, réduction des places de stationnement,...)
- préservation de l'environnement (diminution des nuisances sonores, des déblais/remblais, de la pollution,...)
- impact limité sur les revêtements existants
- gain financier important

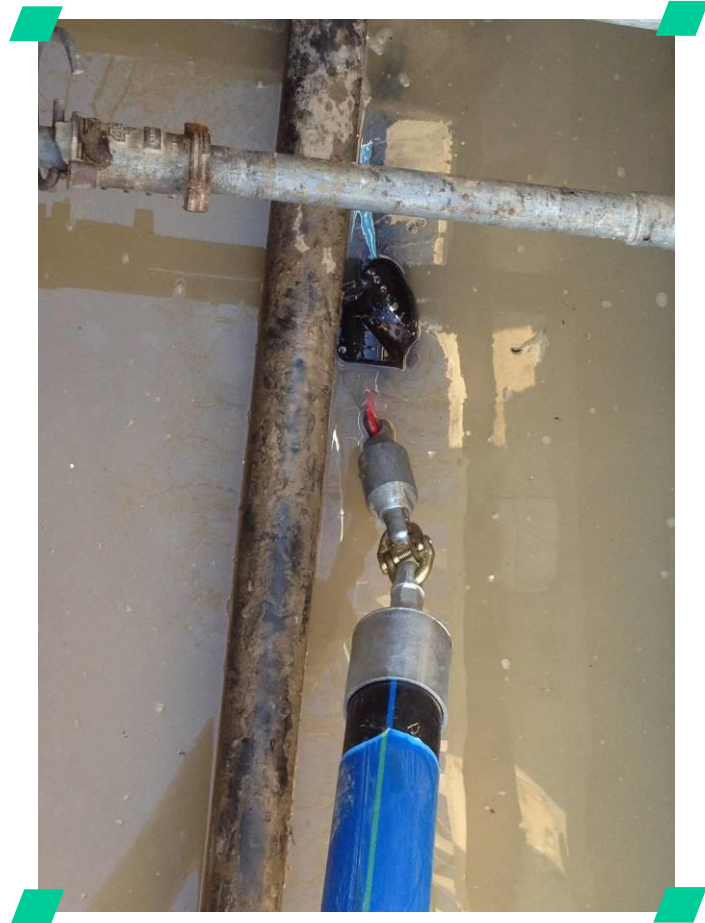




L'ouverture d'une cellule réduite (1.50m x 1.50m) à chaque extrémité du tronçon à réaliser garanti le positionnement du châssis de poussée et la réception de la tête de forage pour la mise en place de la nouvelle canalisation.

La tête de forage constituée d'une sonde guide le train de tiges en fonction de l'étude du sous-sol réalisée au préalable pour éviter les réseaux existants et les obstacles éventuels.

Une fois le tir pilote réalisé, on dispose un aléueur pour augmenter le diamètre du tir pilote en rapport avec les dimensions du tuyau à positionner.



**Une technique maîtrisée qui
garantit
la réussite de vos projets !**

