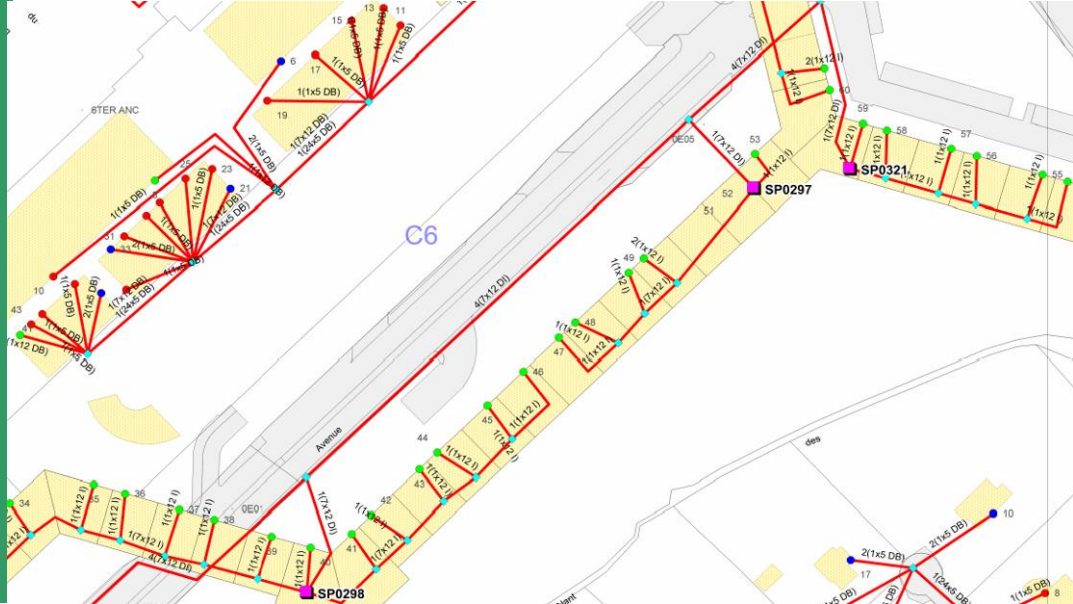




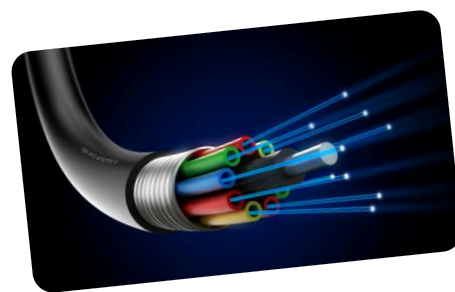
**CONCEPTION
REALISATION
INFRASTRUCTURE**

ENTREPRISE GENERALE



Ensemble construisons l'avenir !

L'avancée des nouvelles technologies, combinée à une demande de plus en plus forte de la part des consommateurs, a nécessité un nouveau mode de transmission : La fibre optique.



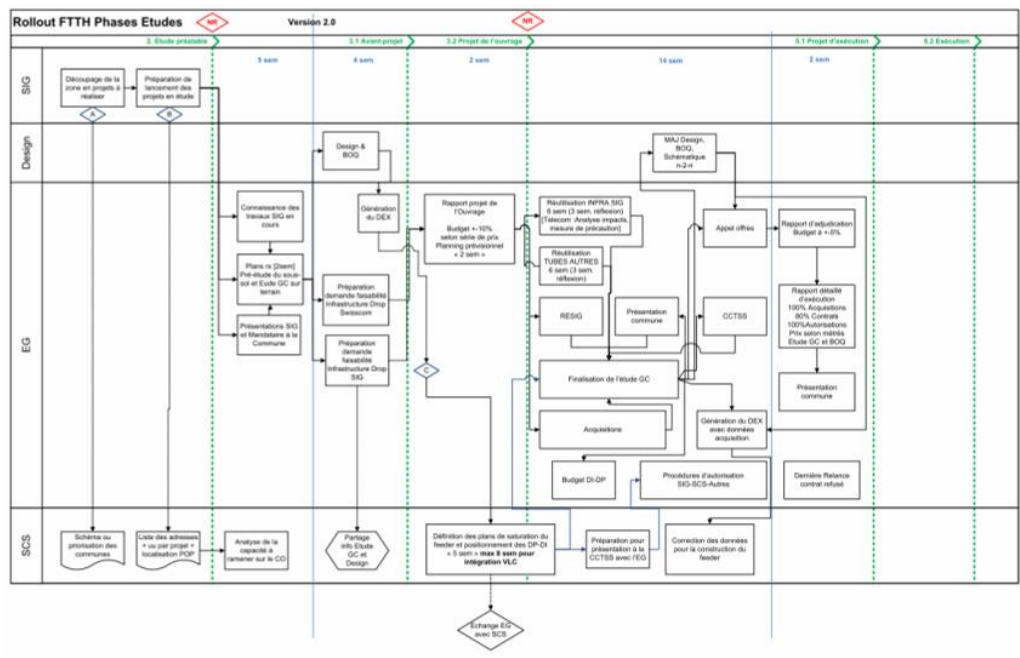
Dans le cadre de cette modernisation, SCRASA a tenu à pouvoir accompagner ses partenaires historiques (SIG, Communes, DCTI) en leur proposant une solution clef en main de conception et de réalisation d'infrastructures de télécommunications.

En effet, notre entreprise possède en son sein des personnes capables, à partir d'un fichier d'adresses, de dimensionner, créer et réaliser un réseau selon le cahier des charges de votre choix. Ce département par le biais de son unité «Entreprise Générale» est à même de procéder aux diverses études de projets optiques, ainsi qu'à leur gestion.

Principaux avantages de cette technique

- projet clé en main
- modularité
- adaptabilité
- maîtrise complète de votre projet
- assurance de garantie sur les délais et mode de réalisation





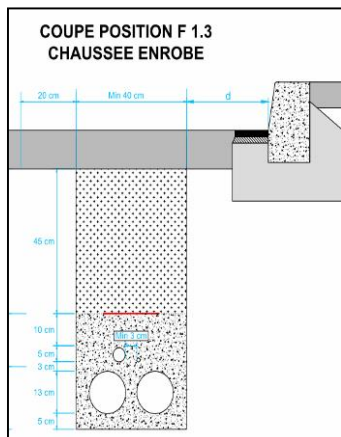
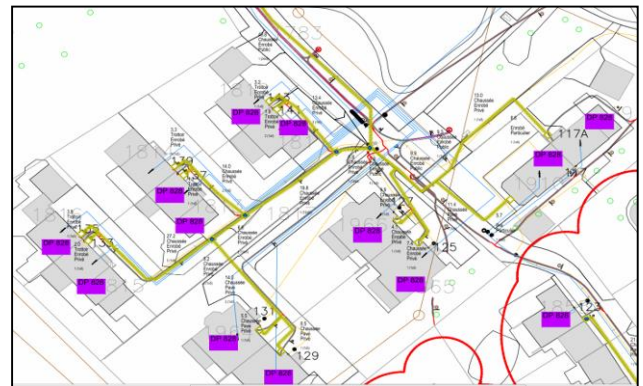
Fait d'un processus d'étude élaboré, la totalité des prestations suivantes sont coordonnées et analysées en interne.



Ensemble construisons l'avenir !

Études et conception de projets optiques

- Analyse du sous-sol (réseaux, ...)
- Définition du tracé
- Conception du projet (Design, synoptique, déploiement)
- Analyse financière (matériel, budget)



Réalisation de projets optiques

- Élaboration AO (cahier des charges, liste de prix, documents contractuels)
- Montage des dossiers d'exécution pour les entreprises
- Coordination et suivi des travaux
- Livraison finale au client

De plus, de nombreux principes de déploiement peuvent vous être proposés :

- ✓ Réutilisation des tubes existants
- ✓ Création d'un réseau neuf
- ✓ Solutions diverses de sous-tubage

De part ses propriétés et l'expérience acquise depuis quelques années, notre proposition a pour particularité de pouvoir vous satisfaire tant sur les prestations ciblées (gestion de déploiement) et de proximité (raccordement d'objet spécifique) que sur la concrétisation de vos idées (projet pilote, phase de test).

